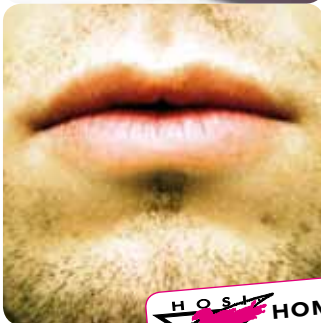


# Beratung

persönlich – telefonisch – per Mail

[www.hosilinz.at/beratung](http://www.hosilinz.at/beratung)



**H O S I**  
**HOMOSEXUELLE  
INITIATIVE LINZ**

**Fabrikstraße 18, 4020 Linz**  
**TEL** +43/(0)732/60 98 98-4  
**FAX** +43/(0)732/60 98 98-9  
**MAIL** [beratung@hosilinz.at](mailto:beratung@hosilinz.at)  
**WEB** [www.hosilinz.at/beratung](http://www.hosilinz.at/beratung)

# Unsere Angebote



## Wer sind wir?

Die Beratung ist ein Teil des Angebotes der Homosexuellen Initiative (HOSI) Linz.

Alle BeraterInnen sind selbst schwul oder lesbisch und vollständig geoutet. Wir haben es uns zur Aufgabe gemacht, Gleichgesinnte in schwierigen Lebenslagen zu unterstützen. Wir zeichnen uns aus durch die Kombination aus persönlicher Betroffenheit und beraterischen Fähigkeiten, die wir in internen fach einschlägigen Fortbildungen erwerben.

## Wen beraten wir?

Schwule, Lesben, Bisexuelle und Transgender-Personen, die Informationen oder Unterstützung brauchen, sowie heterosexuelle Menschen (Eltern, Kinder, FreundInnen, ArbeitskollegInnen etc.), die in irgendeiner Form mit dem Thema konfrontiert sind oder sich einfach nur informieren möchten.



## Was bieten wir an?

- ▶ Vertrauliche Beratung bei Problemen
- ▶ Entlastung in schwierigen Lebenslagen
- ▶ ein offenes Ohr für alle, die einfach nur mal mit jemanden reden wollen
- ▶ Informationen über HOSI Linz, Szene, Veranstaltungen etc.

## Was bieten wir nicht an?

- ▶ Kontaktvermittlung
- ▶ Psychotherapie
- ▶ klinisch-psychologische Behandlung
- ▶ medizinische Behandlung



## Was bieten wir noch an?

- ▶ auf Anfrage **Workshops** zu lesbisch-schwulen Themen in Schulen, Vereinen, Betrieben etc.
- ▶ Jeden Do von 19:00 - 20:00: **Mediathek**  
Rund 2000 Bücher, Videos und DVDs  
von Unterhaltung bis Wissenschaft

☎ 0732/60 98 984

Mail: [beratung@hosilinz.at](mailto:beratung@hosilinz.at)

Web: [www.hosilinz.at/beratung](http://www.hosilinz.at/beratung)



## Mit welchen Anliegen könnt ihr zu uns kommen?

- ▶ Coming Out
- ▶ Anschluss finden
- ▶ Konflikte in der PartnerInnenschaft
- ▶ persönliche Probleme
- ▶ Unterstützung in der Identitätsentwicklung
- ▶ Umgang mit schwulen, lesbischen, bisexuellen und transgender Menschen
- ▶ und alles, was sonst noch belastet ...



# Die Beratung

## Wie beraten wir?

- ▶ persönlich im HOSI-Zentrum
- ▶ telefonisch unter 0732/60 98 984
- ▶ per E-Mail unter [beratung@hosilinz.at](mailto:beratung@hosilinz.at)

HOSI-Zentrum, Fabrikstraße 18 / 1. Stock,  
(Ecke Kaisergasse), 4020 Linz

▶ [www.hosilinz.at/beratung](http://www.hosilinz.at/beratung)

## Wann sind wir zu erreichen?

### Beratung

Montags 20:00 – 22:00

Donnerstags 18:30 – 22:00

E-Mail: [beratung@hosilinz.at](mailto:beratung@hosilinz.at)

(außer an Feiertagen)



# Das Zentrum

## Beratungs- & Informationszentrum

Homosexuelle Initiative (HOSI) Linz  
Die lesbisch-schwule Anlaufstelle in Linz  
Fabrikstraße 18 / 1. Stock, 4020 Linz  
Information – Beratung –  
Kommunikation



## HOSI-Beratung

Telefon: 0732/60 98 984

Web: [www.hosilinz.at/beratung](http://www.hosilinz.at/beratung)

### Beratung

Montags 20:00 – 22:00

Donnerstags 18:30 – 22:00

E-Mail: [beratung@hosilinz.at](mailto:beratung@hosilinz.at)

(außer an Feiertagen)

Das HOSI-Zentrum ist barrierefrei.

